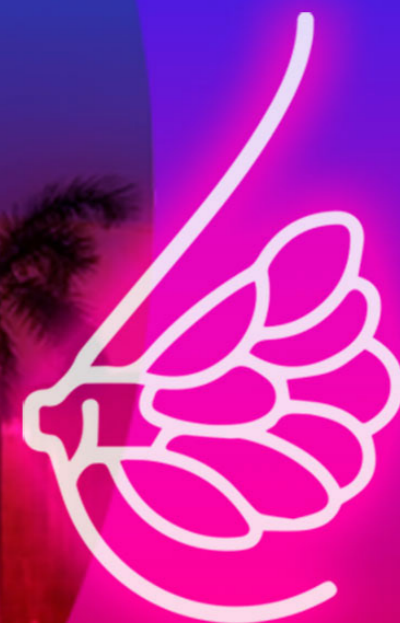


JUEVES
5 OCT
08:00 HRS.

@MastologiaMx



XX CONGRESO NACIONAL DE MASTOLOGÍA
XVII REUNIÓN INTERNACIONAL
CONGRESO HÍBRIDO 9º CONGRESO VIRTUAL



CURSO TÓPICOS SELECTOS EN IMAGENOLOGÍA DE LA MAMA

Coordina:
Dra. Asia Sánchez Vivar

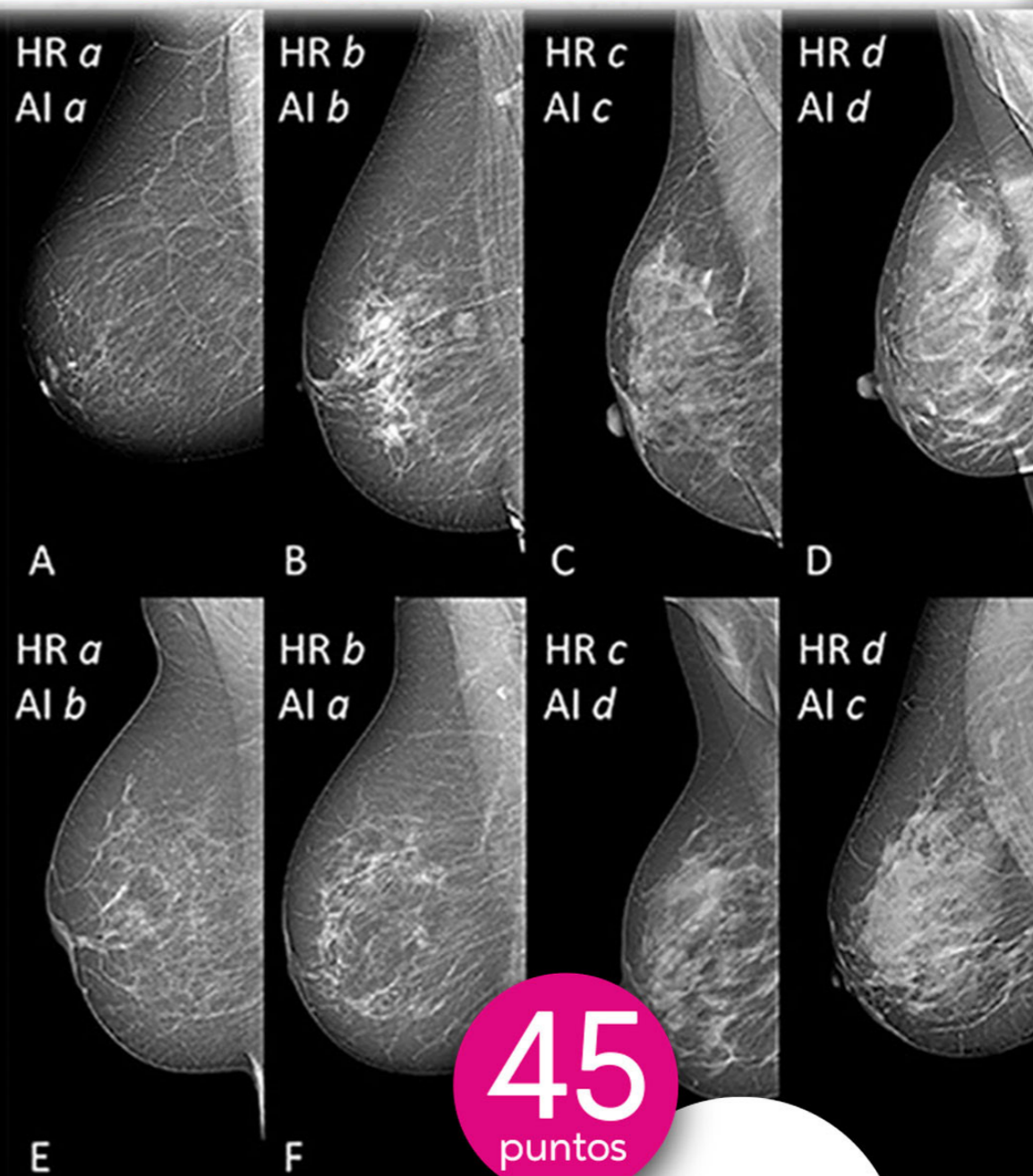
PROFESORAS EXTRANJERAS INVITADAS



Tanya W. Moseley, MD,
PMP, CMQ/OE, CN-BP
USA



Karina Pesce MD,
PhD
Argentina



45
puntos

CMRI



Duración del Curso:
5'00 HRS.



Lugar:
Hotel Palacio Mundo Imperial
Riviera Diamante
Expo Mundo Imperial



Curso Híbrido
Transmisión en Vivo
Sesión preguntas y respuestas



congreso.mastologia.org.mx
mastologia.org.mx



TÓPICOS SELECTOS EN IMAGENOLOGÍA DE LA MAMA

Profesora Titular: Dra. Asia Sánchez Vivar

- 08:00 ***La importancia del radiólogo en la correlación clínica-radiológica en cáncer de mama***
Dra. Paola González Balboa
Radiología e Imagen
Centro Médico ABC
- 08:30 ***Espectro de las lesiones papilares: desde la detección a la terapéutica***
Dra. Beatriz Alcantar Vargas
Radiología e Imagen
Centro Médico ABC
- 09:00 ***Lesiones benignas simuladoras de malignidad***
Karina Pesce MD, PhD
Especialista Universitaria en Mastología
Hospital Italiano
Buenos Aires, Argentina
- 09:30 ***Sub tipos moleculares de cáncer de mama***
Karina Pesce MD, PhD
Especialista Universitaria en Mastología
Hospital Italiano
Buenos Aires, Argentina
- 10:00 ***RECESO. VISITA EXPO COMERCIAL Y TRABAJOS DEL CONGRESO***
- 10:30 ***La variabilidad de presentación de carcinoma lobulillar en imagen***
Dra. Ana Lilia Remírez Castellanos
Radiología
UMAE HO CMN Siglo XXI, IMSS
- 11:00 ***Necrosis grasa: la gran simuladora***
Dra. Nadia Alejandra Millán Sánchez
Radióloga
CT Scanner Sur
- 11:30 ***Evaluación ganglionar en cáncer de mama***
Tanya W. Moseley, MD, PMP, CMQ/OE, CN-BP
Department of Breast Imaging, Division of Diagnostic Imaging
MD Anderson Cancer Center
Houston, TX, USA

12:00 **PET de mama de alta resolución en patología mamaria**

Dra. Nadia Alejandra Millán Sánchez

Radióloga

CT Scanner Sur

12:30 **El poder de la inteligencia artificial en la imagen de mama**

Dra. Karla María Núñez Barragán

Imagen e Intervención en mama

Presidenta del Colegio de Radiología del Estado de Nuevo León

13:00 **Resonancia magnética y mamografía contrastada en neo adyuvancia por cáncer de mama**

Dra. Lourdes Noemi Santos Aragón

Radiología Oncológica

Centro Médico ABC

13:30 **Comida Libre**



CANAL 2